

Support pour chaîne de sécurité

Embase pour tampon

Embase pour crochet

Face avant .

Traverse

1 trou pour crochet de repos (Voir Nota 1)
4 trous pour mains d'attaleur

* Pliage: L es repères sont à l'intérieur des plis.

Crochet de repos

Face arrière.

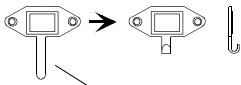
Marque pour pliage *

2 trous rectangulaires pour supports de chaînes de sécurité. (Les 4 trous sont prévus pour des rivets factices)

Repère pour découpe en longueur afin de pouvoir adapter aux wagons Lima, Rivarossi, Pola Maxi, Etc.

2 trou Ø 4,1 pour tampons.
Il est conseillé de fixer la traverse sur un support robuste solidaire du châssis
Ce support est à percer au Ø de la queue des tampons utilisés.
(Ø 3.4 pour ceux de la boutique)

Percer au Ø 0,6 après fixation sur la traverse pour insérer et braser un rivet ou une vis.

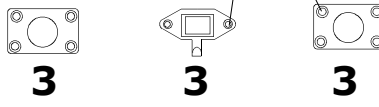


Partie à cambrer à la pince ronde servant de crochet de repos pour l'attelage.

2

Face avant .

1 Plier traverse *
Sauf support de demi-accouplement de frein



3

Braser



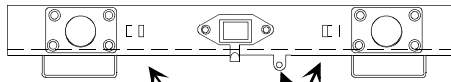
3

Braser



3

Braser

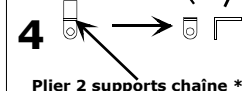


Nota 1) Variante de crochet de repos en fil de Ø 0,6 si la pièce photodécoupée vous paraît trop faible.



Face avant .

Traverses pour Wagon
Boutique Cercle du Zéro



4

Plier 2 supports chaîne *

5

Support de demi-accouplement de frein
(Ne pas replier avec la traverse)

6 Main d'attaleur Fil Ø 0,6

Dessins D. Préd'homme

Chaque plaque photogravée comporte les pièces pour deux traverses (Une seule est représentée sur cette notice)